

ALLOCUTION DE BIENVENUE

Marc JUNG

Président du Pays Rhin-Vignoble-Grand Ballon

Michel HABIG

Président du SCOT Rhin-Vignoble-Grand Ballon

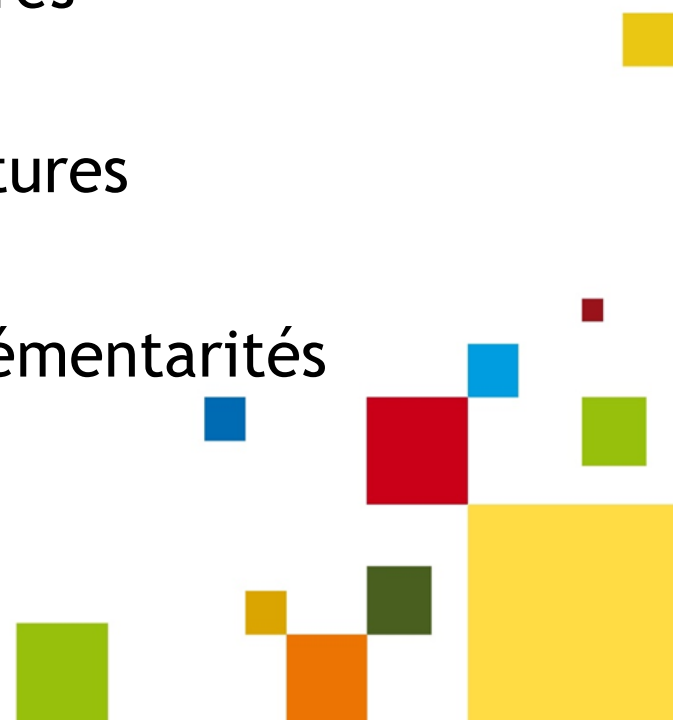




Territoire Rhin-Vignoble-Grand Ballon SCOT/PAYS

Réunion d'information du mercredi 04 juin 2014

ORDRE DU JOUR

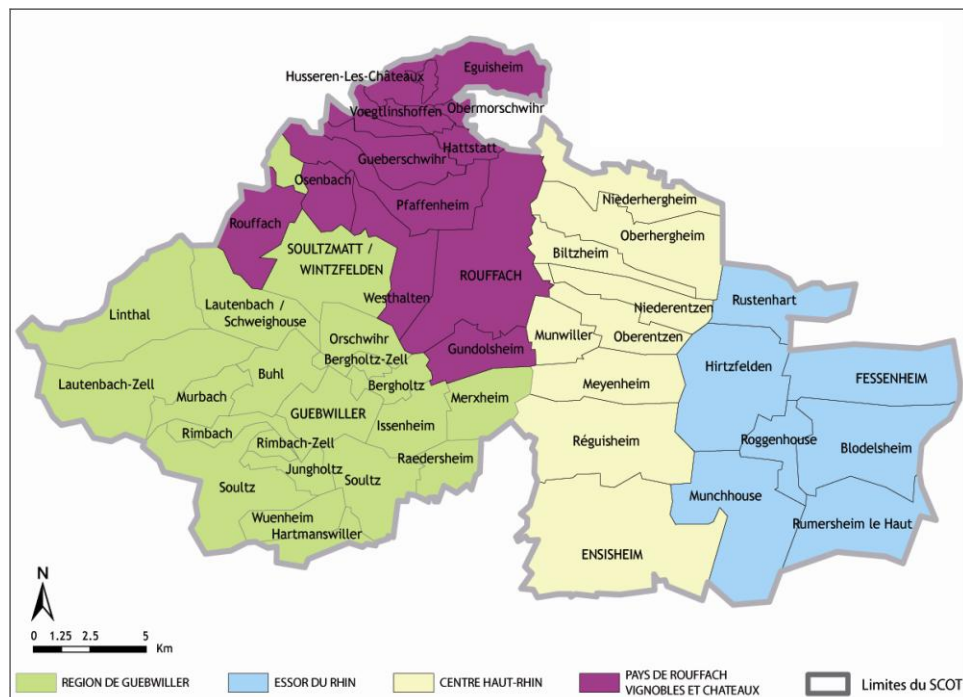
1. Présentation du territoire
 2. Rôles et objectifs des deux structures
 3. Fonctionnement des deux structures
 4. Projets et travaux des deux structures
 5. Différences, similitudes et complémentarités
 6. Discussions / questions
- 
- A decorative graphic in the bottom right corner of the slide, consisting of several overlapping squares in various colors: yellow, blue, red, green, orange, and dark green. The squares are arranged in a somewhat abstract, scattered pattern.

I. LE TERRITOIRE

Le SCOT

Rhin-Vignoble-Grand Ballon

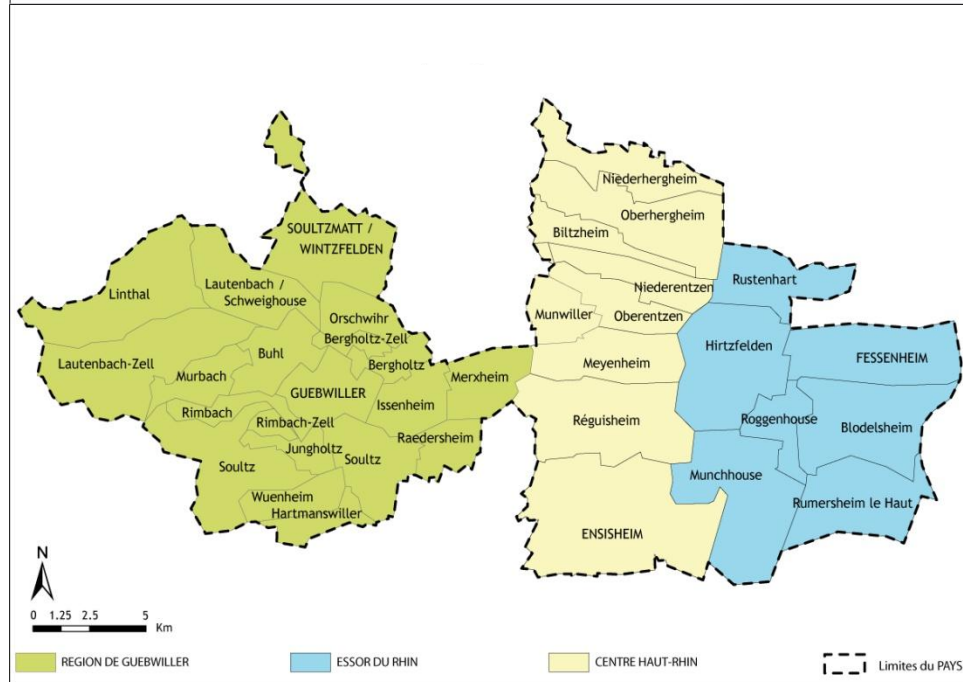
(Conception SCOT RVGB, février 2014)



Le PAYS

Rhin-Vignoble-Grand Ballon

(Conception PAYS RVGB mars 2013)



II. LE ROLE ET LES OBJECTIFS DES DEUX STRUCTURES

Les deux Syndicats agissent de manière complémentaire :

- l'un dans le domaine de l'urbanisme réglementaire ;
- l'autre dans la réalisation de projets concrets de développement local.

LE PAYS

UNE STRUCTURE : RÉFLEXION + CONCERTATION + ACTIONS

- Porte des projets du territoire ;
- Favorise la mutualisation entre les communautés de communes.

UN DOCUMENT CADRE :

- la Charte de Pays (approuvée en automne 2006).

LE SCOT

UN DOCUMENT DE PLANIFICATION STRATÉGIQUE À L'ÉCHELLE INTERCOMMUNALE COMPOSÉ :

1. Le rapport de présentation ;
2. Le Projet d'Aménagement et de Développement Durables (PADD) ;
3. Le Document d'Orientations et d'Objectifs (DOO).

LE SCOT

POSITIONNEMENT DANS LA HIÉRARCHIE DES DOCUMENTS DE PLANIFICATION ET D'URBANISME.

- Rôle intégrateur ;
- Doit être compatible avec les normes de rang supérieur et les intégrer ;
- Impose ses orientations selon un principe de compatibilité aux POS, PLUi et PLU.

III. FONCTIONNEMENT DES DEUX STRUCTURES

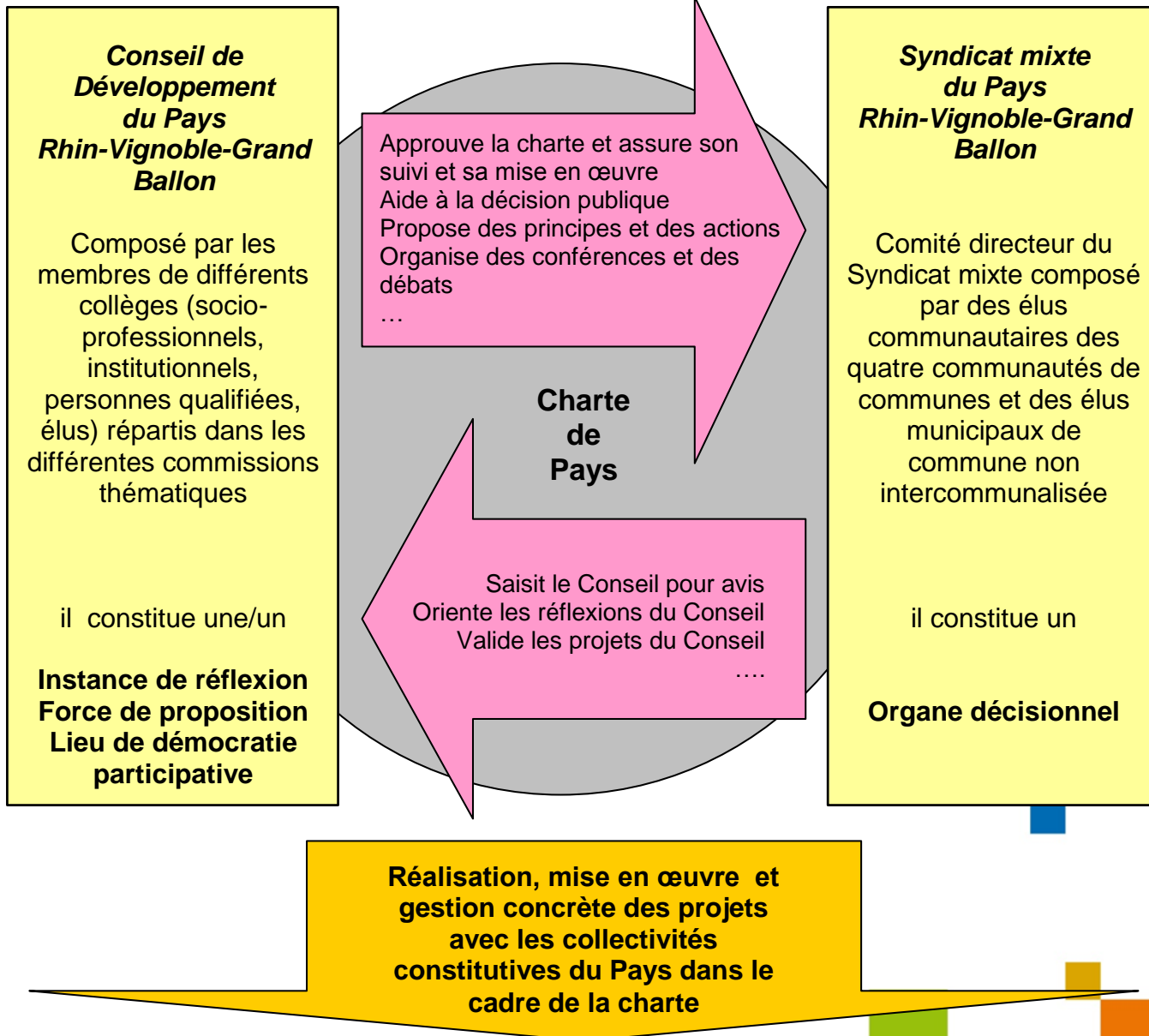
FONCTIONNEMENT - LE PAYS

Deux entités :

- le Syndicat mixte = élus = instance de décision ;
- le Conseil de développement = composé de socio-professionnels = instance de réflexion + force de proposition.

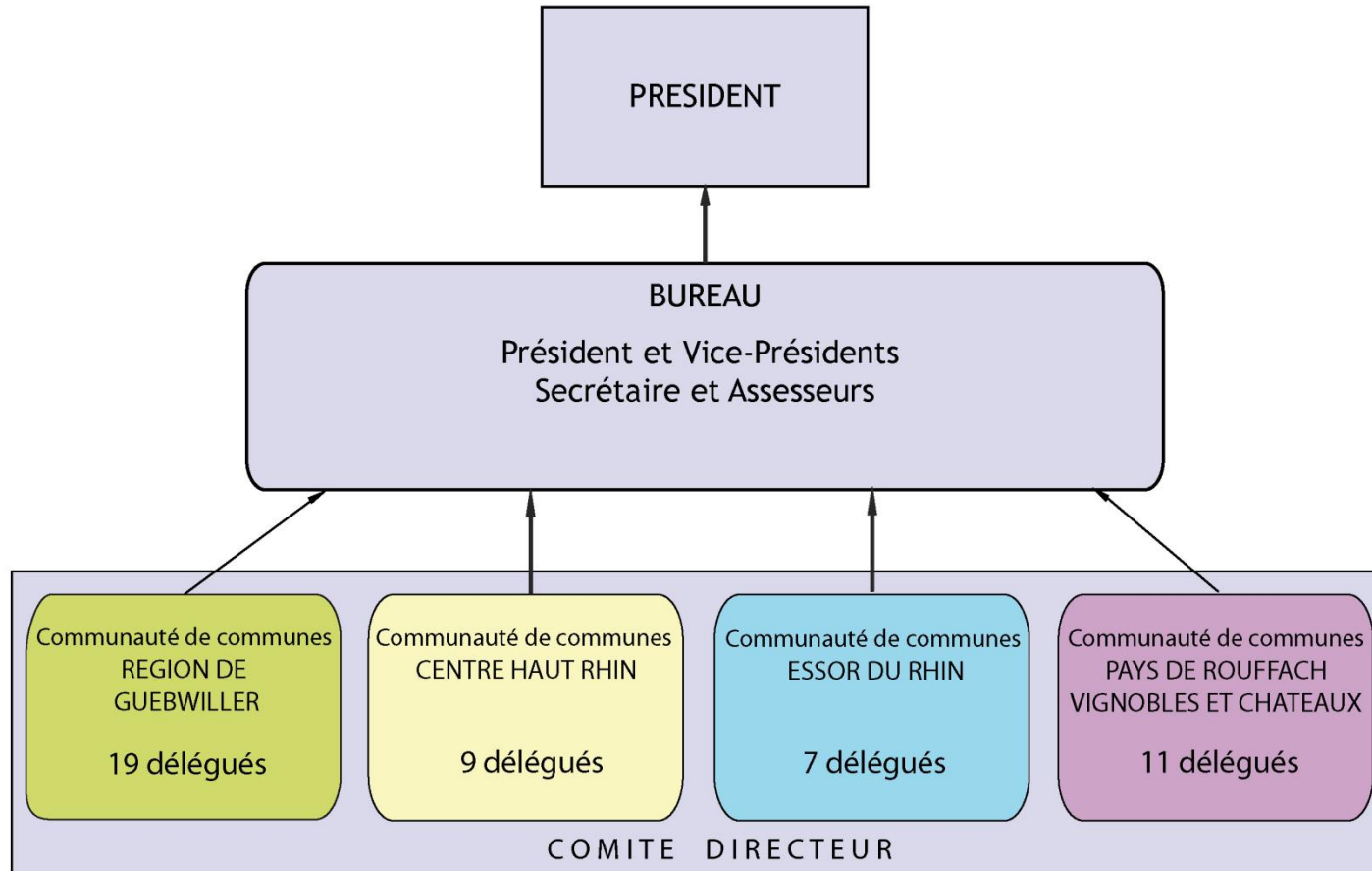


FONCTIONNEMENT - LE PAYS



FONCTIONNEMENT - LE SCOT

SYNDICAT MIXTE POUR LE SCHEMA DE COHERENCE TERRITORIALE RHIN-VIGNOBLE-GRAND BALLON



FONCTIONNEMENT - LE SCOT

Les missions du Syndicat mixte :

- procède à l'élaboration du SCOT ;
- pilote des études diverses ;
- suit les dossiers d'aménagement et d'urbanisme ;
- rend des avis + accords sur la compatibilité des POS/PLU ;
- représente le territoire du SCOT.

IV. PROJETS ET TRAVAUX



III. PROJETS ET TRAVAUX - LE PAYS

Les actions du Pays :

1. Économie - Emploi - Formation ;
2. Tourisme et communication ;
3. Plan Climat ;
4. Espace Info Energie.

PROJETS ET TRAVAUX - LE PAYS

ÉCONOMIE - EMPLOI - FORMATION

- Pépinières d'entreprises = soutien technique + financier + mise en réseau + aide à l'animation ;
- Petra = aide à l'emploi transfrontalier ;
- Organisation du concours « Innover dans le Pays Rhin-Vignoble-Grand Ballon » de 2006 à 2013 ;
- Participation au Salon de l'Artisanat et des Métiers chaque année ;
- Mission de veille économie emploi formation.

PROJETS ET TRAVAUX - LE PAYS

TOURISME ET COMMUNICATION

- Mise en place d'un site internet ;
- Intégration d'un encart sur le Pays dans le *Petit Futé Alsace* + autres outils de communication ;
- Élaboration de l'étude de stratégie touristique :
 - 22 projets à conduire (Rollmap, aménager et équiper un itinéraire cyclable d'Est en Ouest,...) ;
 - Mutualisation des services du tourisme = Pôle Office de Tourisme.

PROJETS ET TRAVAUX - LE PAYS

PLAN CLIMAT : Qu'est ce que c'est ?

- Programme d'actions en place depuis 2010 sur le Pays Rhin-Vignoble Grand Ballon
 - dans plusieurs domaines : déplacements, bâtiments, urbanisme, énergies, alimentation, sensibilisation...
 - pour différents acteurs : les habitants, les scolaires, les collectivités, les entreprises, les associations...
- 2 objectifs:
 - Diminuer les émissions de gaz à effet de serre du territoire
 - Adapter le territoire aux effets du changement climatique
- Partenaires financeurs:
 - Pays
 - Union Européenne
 - Région Alsace
 - ADEME

PROJETS ET TRAVAUX - LE PAYS

PLAN CLIMAT : Quelles actions ?

- **Promouvoir** les mobilités durables: mise en place d'un réseau de location de vélos à assistance électrique MOVELO, organisation du challenge «Au Boulot à Vélo» ...
- **Animer** la Commission Climat, groupe de travail autour des thèmes Climat-Energie : réunions mensuelles, visites de sites remarquables, sensibilisation et propositions d'actions concrètes au Comité Directeur
- **Sensibiliser** les scolaires au changement climatique, à la maîtrise des énergies, aux énergies renouvelables, à la qualité de l'air et à la pollution atmosphérique
- **Mutualiser** les besoins des communes pour des audits de bâtiments et les réunions à thème : sobriété & éclairage public ; adaptation au changement climatique...

PROJETS ET TRAVAUX - LE PAYS

PLAN CLIMAT : Quel intérêt pour vous, commune ?

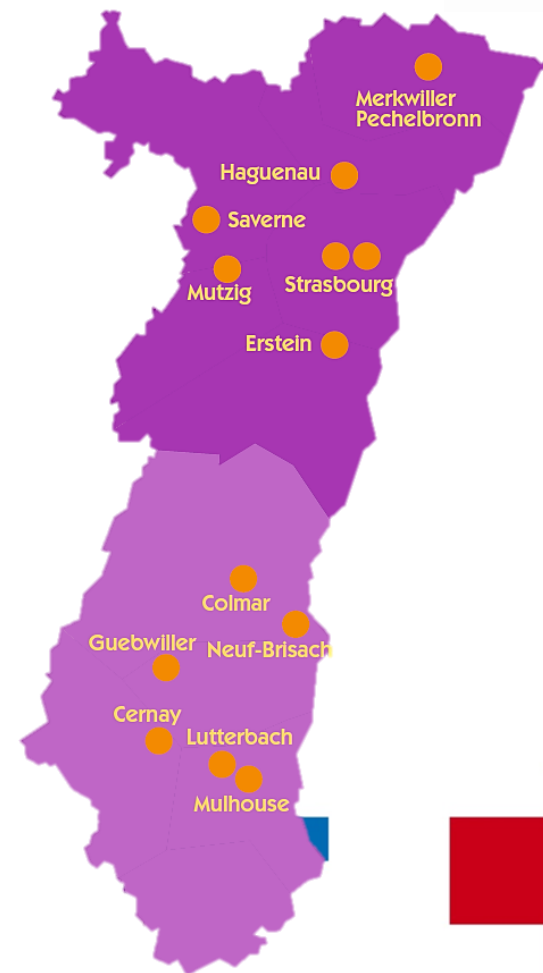
- Travailler en partenariat sur le thème de la mobilité durable : pédibus sur le chemin de l'école, aménagements cyclables, bornes d'attaches vélos, aire de covoiturage, challenge Au Boulot à Vélo, etc...
- Faire des économies d'énergies dans vos rénovations de bâtiments communaux grâce aux retours d'expérience des autres communes du Pays
- Accéder aux informations/formations « climat-énergie » facilement : aides, subventions, nouvelles techniques, Energies Renouvelables, réseau de chaleur, chaufferie bois, etc.
- Mettre en valeur la commune : ex. de Roggenhouse sur l'éclairage public et son label Village Etoilé

PROJETS ET TRAVAUX - LE PAYS

ESPACE INFO ENERGIE

Depuis 2001

- **Conseils**
 - neutres
 - gratuits
 - détachés de tout intérêt commercial
- **Les particuliers sont conseillés :**
 - par téléphone
 - sur rendez-vous
- **Les conseillers info énergie participent à :**
 - des salons,
 - des conférences,
 - des manifestations, etc...



PROJETS ET TRAVAUX - LE PAYS

ESPACE INFO ENERGIE



- Depuis sa création en septembre 2011 :
 - plus de **400** personnes ont été conseillées
 - près de **1300** personnes ont été sensibilisées lors de diverses animations
- Permanences décentralisées, uniquement sur RDV :
 - À la Communauté de Communes de la Région de Guebwiller
 - À la Communauté de Communes Centre Haut Rhin
 - À la pépinière La Ruche, à Fessenheim
 - À la mairie de Soultzmatt

PROJETS ET TRAVAUX - LE PAYS

ESPACE INFO ENERGIE - Les animations

- Conférences, ateliers, soirées thématiques
- Tenue de stand lors de foires, manifestations, salons locaux, marché...
- Visite de sites
- Location d'outils de mesures
- Défi des familles à énergie positive
- Les balades thermiques



PROJETS ET TRAVAUX - LE PAYS

ESPACE INFO ENERGIE - La communication



- Presse
- Réseaux sociaux
« Info Energie Alsace » 



- La communication
 - Bouche à oreille
 - Affiches
 - Flyers



- Les bulletins communaux
- Les panneaux lumineux



PROJETS ET TRAVAUX - LE SCOT

2 Missions :

- émettre des avis sur la cohérence des PLU/POS et autres projets d'aménagement d'envergure ;
- élaborer le document du Schéma de Cohérence Territorial Rhin-Vignoble-Grand Ballon.

PROJETS ET TRAVAUX - LE SCOT

ÉLABORATION DU SCOT RVGB en 2014

- Janvier : Nouveau périmètre = Husseren-les-Châteaux ;
- Mars : Débat sur les objectifs par le SCOT ;
- Juin : Marché sera relancé très prochainement = études redémarrent en septembre ;
- Septembre : Délibération = objectifs + modalités de concertation avec la population ;
- Calendrier prévisionnel : SCOT arrêté au 1^{er} trimestre 2016.

IV. DIFFÉRENCES, SIMILITUDES ET COMPLÉMENTARITÉS

DIFFÉRENCES

Le SCOT :

- Outil d'urbanisme réglementaire qui met en place un document d'urbanisme ;
- Compétences et d'obligations définies par la Lois.

Le Pays :

- Outil de développement local qui met en œuvre des projets concrets ;
- Structure libre : syndicat mixte + conseil de développement définissent les projets.

SIMILITUDES

Quelques exemples :

- Actions à une échelle supra-communale ;
- Stratégie d'actions = 10 - 20 ans ;
- Objectifs communs en matière de développement du territoire ;
- Rôle de concertation + échanges avec la société civile ;
- Représentation du territoire dans des instances de réflexion plus large.

COMPLÉMENTARITÉ

Les deux structures agissent de manière coordonnée et conjointe :

- Le SCOT va soutenir le développement économique dans le cadre de l'aménagement du territoire :
 - Quels types d'activités accueillir ?
 - Dans quelles zones ?
 - Quelle doit être la densité en emplois ?
 - ...
- Le Pays va soutenir le développement économique :
 - Création de pépinières ;
 - Concours « innovation » ;
 - Petra ;
 - ...

DISCUSSIONS - QUESTIONS

MOT de CLÔTURE

Marc JUNG

Président du Pays Rhin-Vignoble-Grand
Ballon

Michel HABIG

Président du SCOT Rhin-Vignoble-
Grand Ballon

A decorative graphic in the bottom right corner consisting of several small, overlapping squares in various colors: yellow, blue, red, green, orange, and dark green.

Merci à tous !

Verre de l'Amitié

